

PROJEKT
DRUH POVRCHU
VZDÁLENOST ŠACHET

ČÍSLA ŠACHET

STANIČENÍ KOMUNIKACE (ROADPAC)

LEGENDA

ROSTLÝ TERÉN
UPRAVENÝ TERÉN

STOKA A-část2

MĚŘITKO DÉLEK 1 :500
MĚŘITKO VÝŠEK 1 :100

HLOUBKA DNA POTRUBÍ

KÓTA DNA STOKY

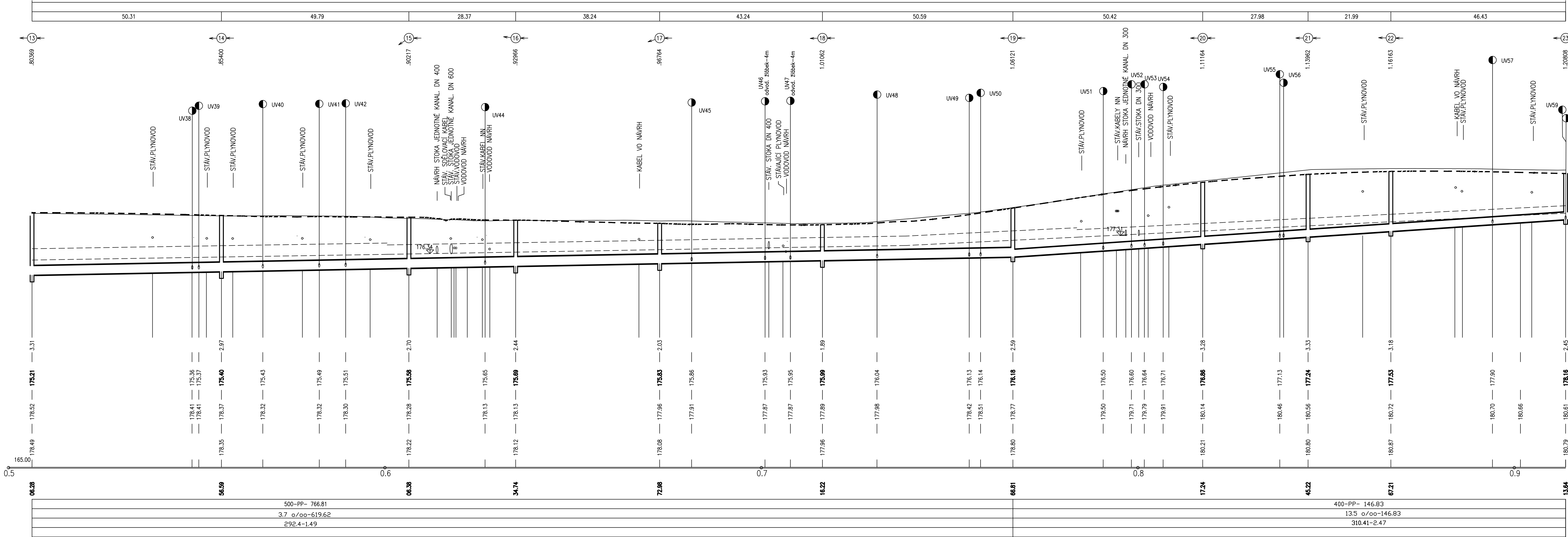
KÓTA UPRAVENÉHO TERÉNU

KÓTA ROSTLÉHO TERÉNU

Srovn. rovina (m n.m.)

STANIČENÍ (KM)

PROFIL(mm)–MATERIÁL–DĚLKA(m)
SKLON o/oo – DĚLKA(m)
KAPACITNÍ PRUTOK(l/s)–RYCHLOST(m/s)
NÁVRHOVÝ PRUTOK(l/s) – RYCHLOST(m/s)



ČÁST C

Souřadnicový systém S–JTSK, Výškový systém Bpv

Objednatel:
Středočeský kraj
Zborovská 11
150 21 Praha 5

Objednatel:
Městský úřad Lysá nad Labem
Husovo náměstí 23/1
289 22 Lysá nad Labem

Zhotovitel PD: PRAGOPROJEKT, a.s., K Ryšance 1668/16, 147 54 Praha 4, IČ: 45272387, www.pragoprojekt.cz, Dat.schránka: 4kfr54
Zpracovatelský útvar: Ateliér Karlovy Vary – Vítězná 2012/26, 360 01 Karlovy Vary, Tel.: 353 303 211, E-mail: mailbox@kv.pragoprojekt.cz

| | | |
|---|--|---|
| Navrh/vypracoval: Ing. Marcela DOLEŽALOVÁ podpis: <i>Marcela Doležalová</i> | Zodpovědný projektant: Ing. Marcela DOLEŽALOVÁ podpis: <i>Marcela Doležalová</i> | Reditel ateliéru Karlovy Vary: Ing. Pavel ŠLAPA |
| Technická kontrola: Ing. Daniela POLOMSKÁ podpis: <i>Daniela Polomska</i> | Hlavní inženýr projektu: Ing. Radovan STANKOVEN podpis: <i>Radovan Stankoven</i> | |

PRAGOPROJEKT

| | |
|---|-----------------------------------|
| Kraj: STŘEDOČESKÝ KRAJ | Číslo zakázky: 13–125–7; 17–279–1 |
| Katastrální území: LYSÁ NAD LABEM | Číslo akce: 00–061 |
| Objednatel: STŘEDOČESKÝ KRAJ, MĚSTSKÝ ÚŘAD LYSÁ NAD LABEM | Datum: 04/2018 |
| Název stavby: II/272 LITOL, REKONSTRUKCE PD | Formát: 6xA4 |
| Část: SO 301 ODVODNĚNÍ KOMUNIKACE II/272 | Měřítko: 1:500/100 |
| Příloha: PODÉLNÁ PROFIL STOKA "A" - 2.ČÁST | Stupeň: PDPS |
| | Číslo přílohy: 3.2 |